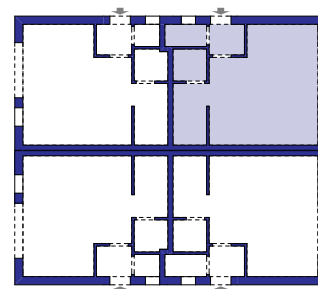


ZESPÓŁ DOMÓW JEDNORODZINNYCH W BORÓWCU

BUDYNEK TYP 1



PARTER

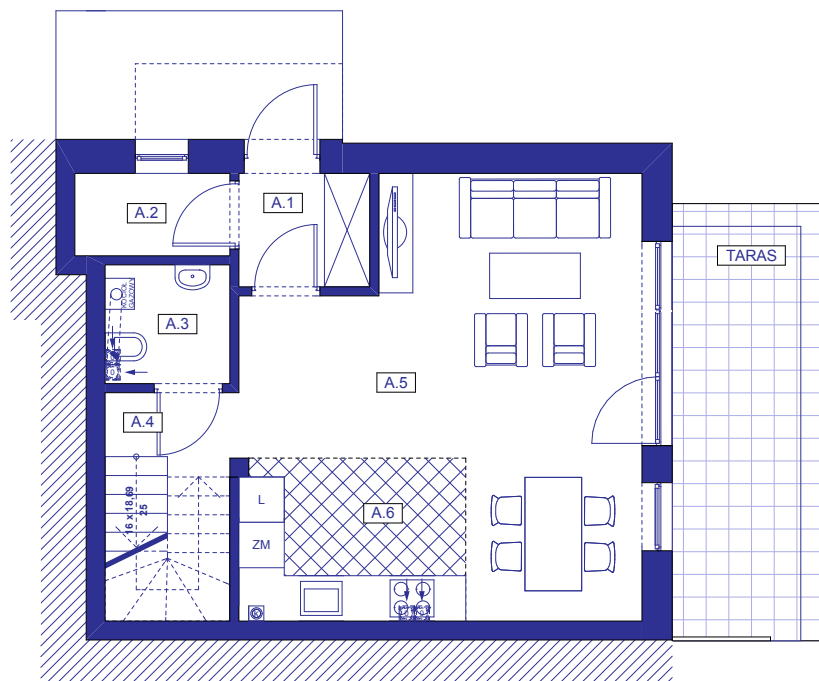
MIESZKANIE - PARTER		
Pomieszczenie		Powierzchnia użytkowa
A.1	WIATROŁAP	1,62 m ²
A.2	GARDEROBA	2,14 m ²
A.3	WC	2,49 m ²
A.4	KORYTARZ	2,95 m ²
A.5	SALON	21,83 m ²
A.6	ANEKS KUCHENNY	6,35 m ²
RAZEM		37,38 m²

PIĘTRO

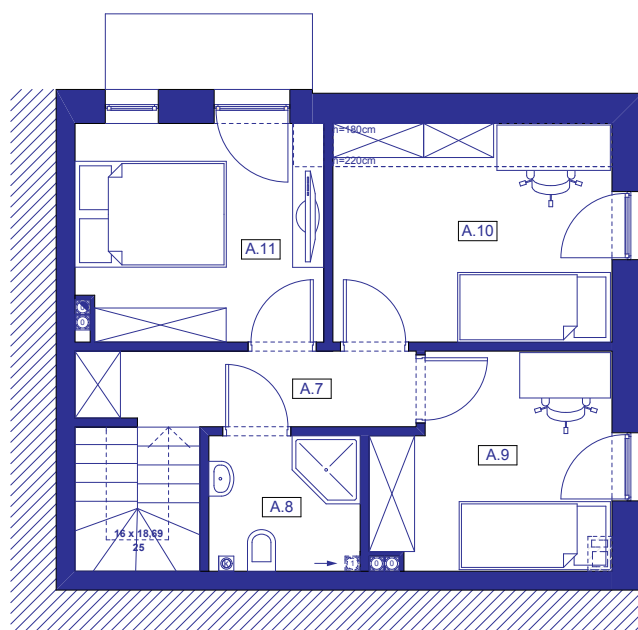
MIESZKANIE - I PIĘTRO		
Pomieszczenie		Powierzchnia użytkowa
A.7	SCHODY+KORYTARZ	7,34 m ²
A.8	ŁAZIENKA	3,43 m ²
A.9	SYPIALNIA	8,15 m ²
A.10	SYPIALNIA	9,42 m ²
A.11	SYPIALNIA	9,07 m ²
RAZEM		37,41 m²

ŁĄCZNE ZESTAWIENIE POWIERZCHNI

	Powierzchnia Użytkowa
MIESZKANIE	
PARTER	37,38 m ²
I PIĘTRO	37,41 m ²
RAZEM	74,79 m²



RZUT PARTERU



RZUT PIĘTRA

