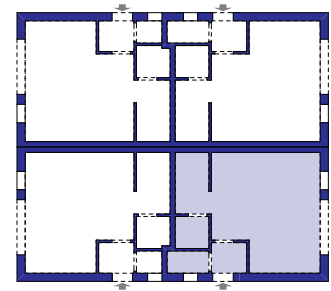


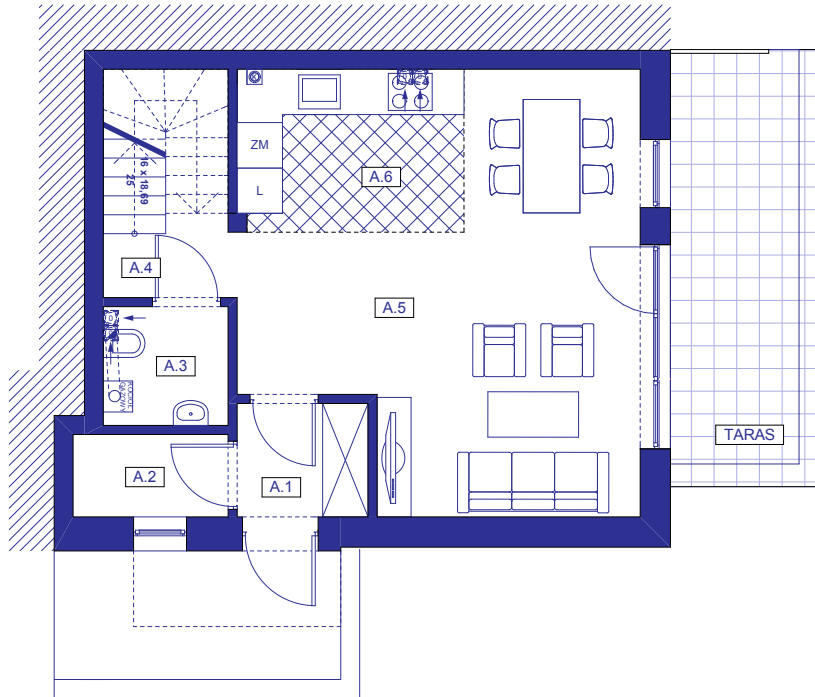
ZESPÓŁ DOMÓW JEDNORODZINNYCH W BORÓWCU

BUDYNEK TYP 1



PARTER

| MIESZKANIE - PARTER | | |
|---------------------|-----------------------|----------------------------|
| Pomieszczenie | Powierzchnia użytkowa | |
| A.1 | WIATROLAP | 1,62 m ² |
| A.2 | GARDEROBA | 2,14 m ² |
| A.3 | WC | 2,49 m ² |
| A.4 | KORYTARZ | 2,95 m ² |
| A.5 | SALON | 21,83 m ² |
| A.6 | ANEKS KUCHENNY | 6,35 m ² |
| RAZEM | | 37,38 m² |



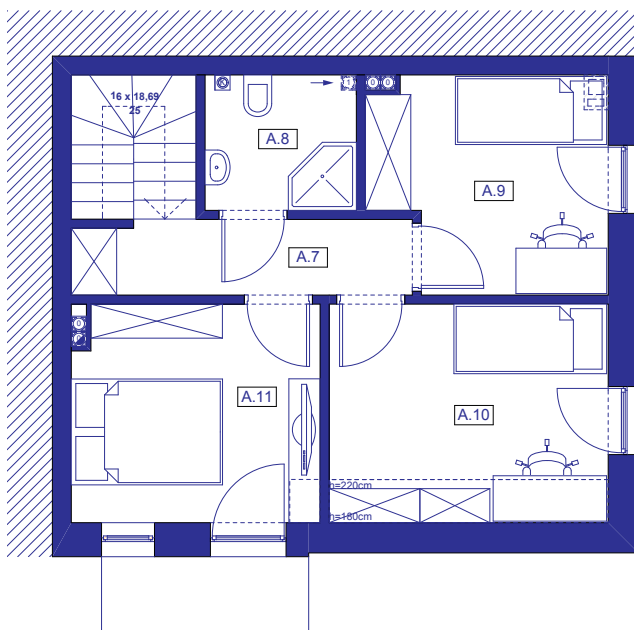
RZUT PARTERU

PIĘTRO

| MIESZKANIE - I PIĘTRO | | |
|-----------------------|-----------------------|----------------------------|
| Pomieszczenie | Powierzchnia użytkowa | |
| A.7 | SCHODY+KORYTARZ | 7,34 m ² |
| A.8 | ŁAZIENKA | 3,43 m ² |
| A.9 | SYPIALNIA | 8,15 m ² |
| A.10 | SYPIALNIA | 9,42 m ² |
| A.11 | SYPIALNIA | 9,07 m ² |
| RAZEM | | 37,41 m² |

ŁĄCZNE ZESTAWIENIE POWIERZCHNI

| | Powierzchnia Użytkowa |
|-------------------|----------------------------|
| MIESZKANIE | |
| PARTER | 37,38 m ² |
| I PIĘTRO | 37,41 m ² |
| RAZEM | 74,79 m² |



RZUT PIĘTRA

