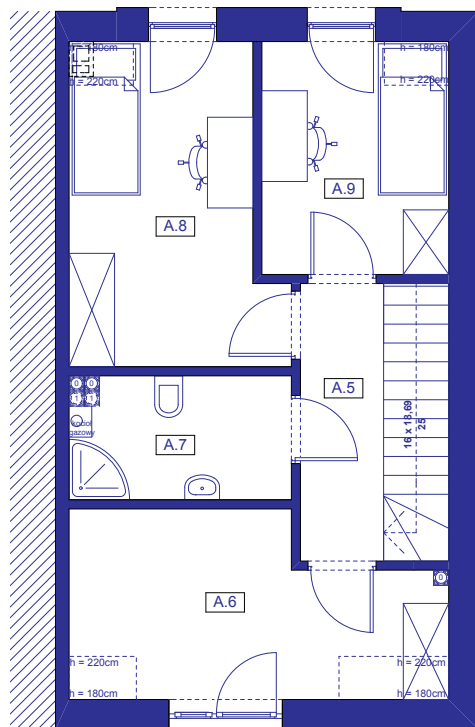


ZESPÓŁ DOMÓW JEDNORODZINNYCH W BORÓWCU

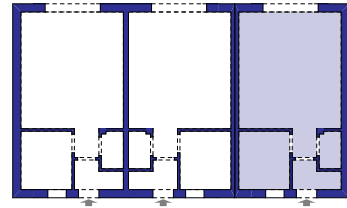


RZUT PARTERU



RZUT PIĘTRA

BUDYNEK TYP 4



PARTER

MIESZKANIE - PARTER		
Pomieszczenie	Powierzchnia użytkowa	
A.1	WIATROLĄP	2,71 m2
A.2	GABINET	6,99 m2
A.3	WC	1,71 m2
A.4	SALON + ANEKS KUCHENNY	28,14 m2
RAZEM		39,55 m2

PIĘTRO

MIESZKANIE - I PIĘTRO		
Pomieszczenie	Powierzchnia użytkowa	
A.5	SCHODY+KORYTARZ	7,03 m2
A.6	SYPIALNIA	10,08 m2
A.7	ŁAZIENKA	4,60 m2
A.8	SYPIALNIA	10,57 m2
A.9	SYPIALNIA	7,21 m2
RAZEM		39,49 m2

ŁĄCZNE ZESTAWIENIE POWIERZCHNI

	Powierzchnia Użytkowa
MIESZKANIE	
PARTER	39,55 m2
I PIĘTRO	39,49 m2
RAZEM	79,04 m2

