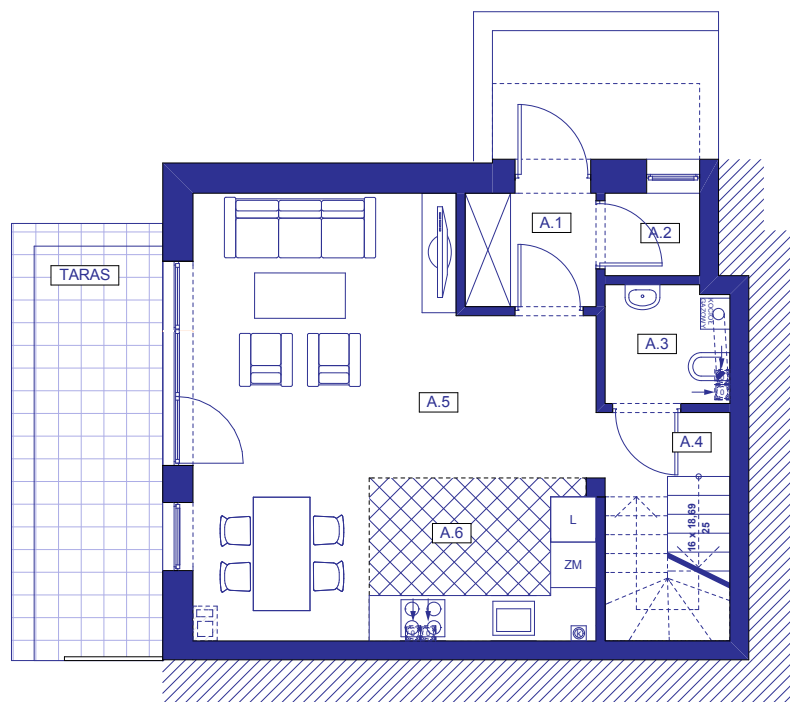
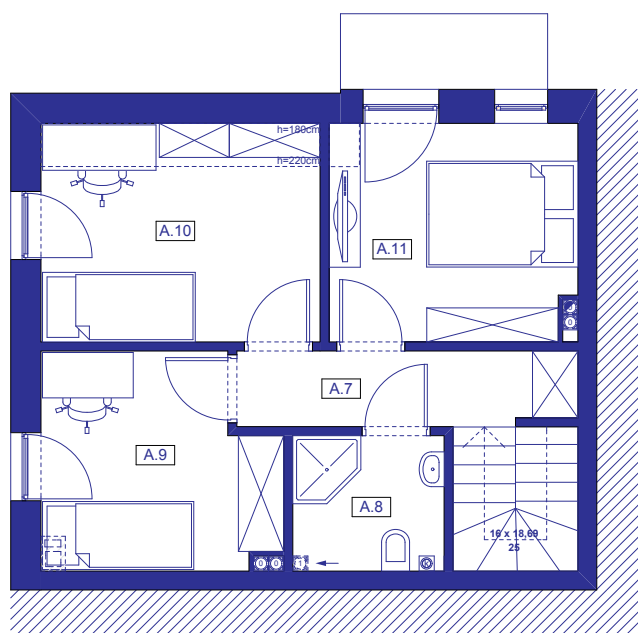


ZESPÓŁ DOMÓW JEDNORODZINNYCH W BORÓWCU

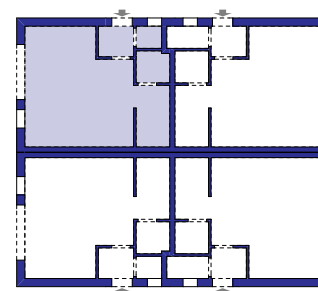
BUDYNEK TYP 1



RZUT PARTERU



RZUT PIĘTRA



PARTER

MIESZKANIE - PARTER		
Pomieszczenie	Powierzchnia użytkowa	
A.1	WIATROLAP	2,50 m ²
A.2	GARDEROBA	1,29 m ²
A.3	WC	2,44 m ²
A.4	KORYTARZ	2,95 m ²
A.5	SALON	21,83 m ²
A.6	ANEKS KUCHENNY	6,35 m ²
RAZEM		38,26 m²

PIĘTRO

MIESZKANIE - I PIĘTRO		
Pomieszczenie	Powierzchnia użytkowa	
A.7	SCHODY+KORYTARZ	7,34 m ²
A.8	ŁAZIENKA	3,43 m ²
A.9	SYPIALNIA	8,15 m ²
A.10	SYPIALNIA	9,42 m ²
A.11	SYPIALNIA	9,07 m ²
RAZEM		37,41 m²

ŁĄCZNE ZESTAWIENIE POWIERZCHNI

	Powierzchnia Użytkowa
MIESZKANIE	
PARTER	37,36 m ²
I PIĘTRO	37,41 m ²
RAZEM	74,77 m²

