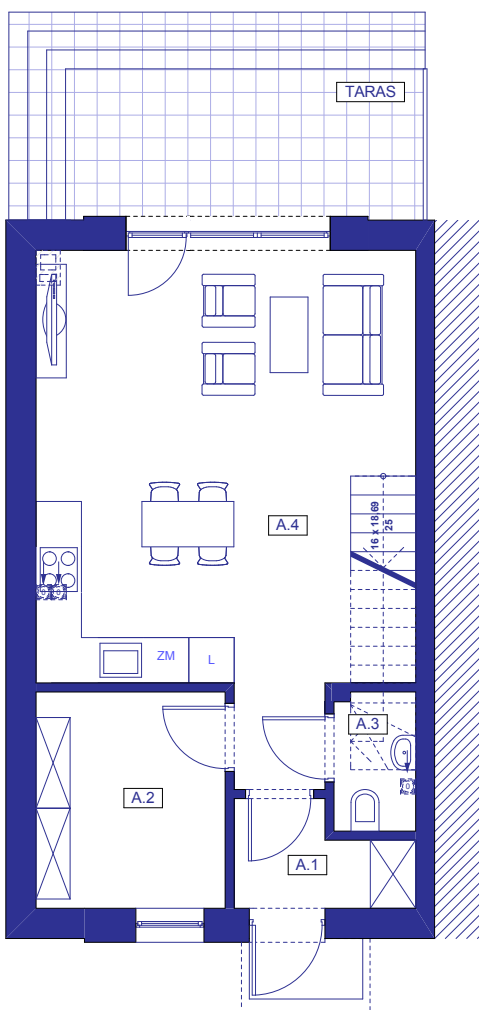
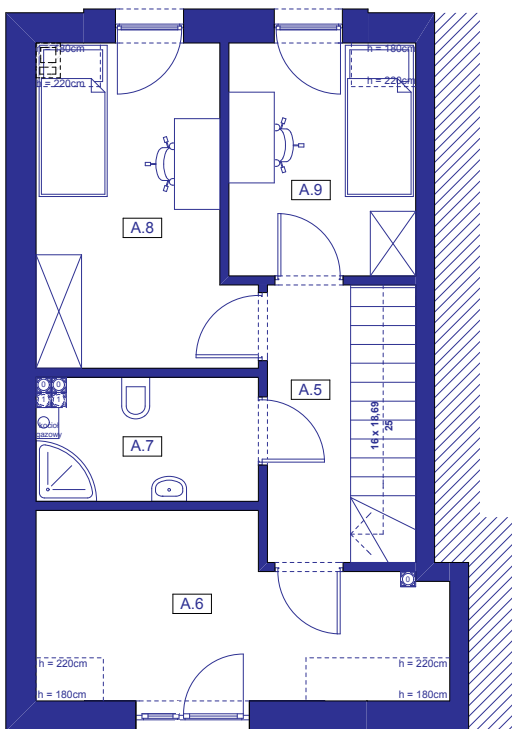


ZESPÓŁ DOMÓW JEDNORODZINNYCH W BORÓWCU

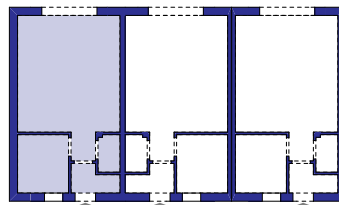


RZUT PARTERU



RZUT PIĘTRA

BUDYNEK TYP 3



PARTER

MIESZKANIE - PARTER		
Pomieszczenie	Powierzchnia użytkowa	
A.1	WIATROLĄP	2,71 m ²
A.2	GABINET	6,99 m ²
A.3	WC	1,71 m ²
A.4	SALON + ANEKS KUCHENNY	28,14 m ²
RAZEM		39,55 m²

PIĘTRO

MIESZKANIE - I PIĘTRO		
Pomieszczenie	Powierzchnia użytkowa	
A.5	SCHODY+KORYTARZ	7,03 m ²
A.6	SYPIALNIA	10,66 m ²
A.7	ŁAZIENKA	4,60 m ²
A.8	SYPIALNIA	10,57 m ²
A.9	SYPIALNIA	7,21 m ²
RAZEM		40,07 m²

ŁĄCZNE ZESTAWIENIE POWIERZCHNI

	Powierzchnia Użytkowa
MIESZKANIE	
PARTER	39,55 m ²
I PIĘTRO	40,07 m ²
RAZEM	79,62 m²

