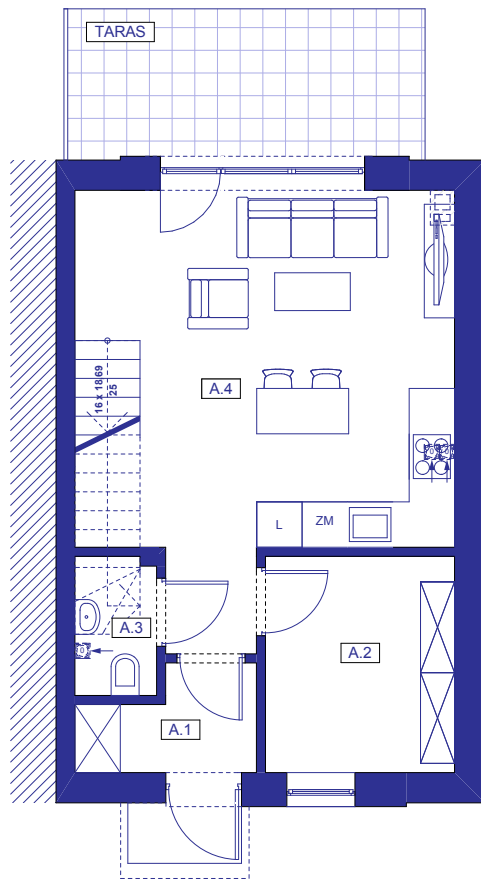
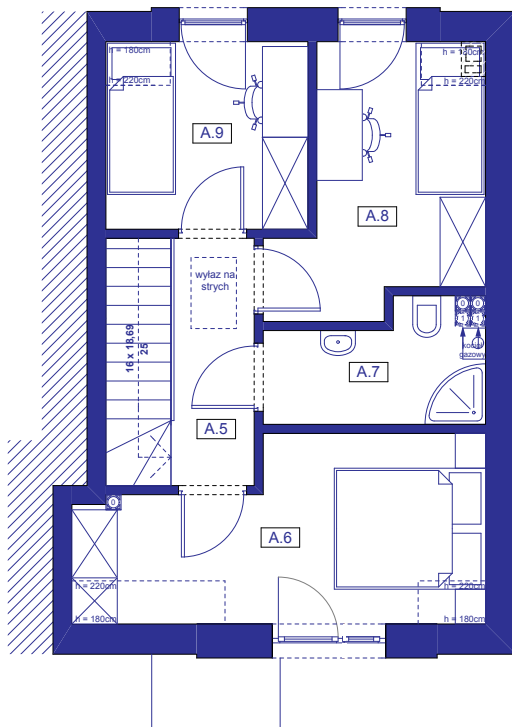


ZESPÓŁ DOMÓW JEDNORODZINNYCH W BORÓWCU

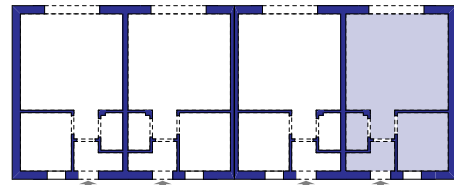


RZUT PARTERU



RZUT PIĘTRA

BUDYNEK TYP 2



PARTER

MIESZKANIE - PARTER		Powierzchnia użytkowa
A.1	WIATROŁAP	2,71 m ²
A.2	GABINET	6,99 m ²
A.3	WC	1,71 m ²
A.4	SALON + ANEKS KUCHENNY	23,49 m ²
RAZEM		34,90 m²

PIĘTRO

MIESZKANIE - I PIĘTRO		Powierzchnia użytkowa
A.5	SCHODY+KORYTARZ	6,25 m ²
A.6	SYPIALNIA	10,62 m ²
A.7	ŁAZIENKA	3,99 m ²
A.8	SYPIALNIA	7,99 m ²
A.9	SYPIALNIA	6,24 m ²
RAZEM		35,09 m²

ŁĄCZNE ZESTAWIENIE POWIERZCHNI

	Powierzchnia Użytkowa
MIESZKANIE	
PARTER	34,90 m ²
I PIĘTRO	35,09 m ²
RAZEM	69,99 m²

